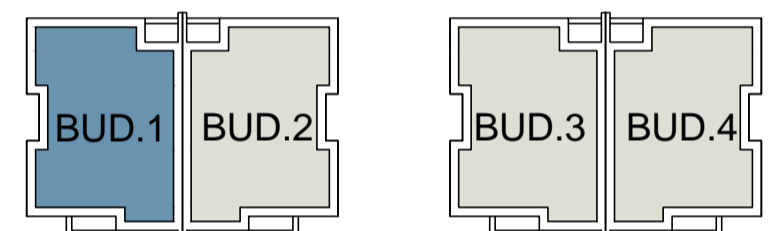


BUDYNEK:1

POW. ZABUDOWY 102,0m²
POW. UŻYTKOWA 148,95m²



zestawienie powierzchni PARTER

L.P.	pomieszczenie	powierzchnia (m ²)
1.0	WIATROLAP	3,54
2.0	KORYTARZ	5,60
3.0	KUCHNIA	8,53
4.0	JADALNIA	6,75
5.0	SALON	21,66
6.0	WC	1,70
7.0	KOTŁOWNIA	5,72
8.0	GARAŻ	21,67
RAZEM		75.17

zestawienie powierzchni PIĘTRO

L.P.	pomieszczenie	powierzchnia (m ²)
1.1	KORYTARZ	7,37
2.1	SYPIALNIA	14,39
3.1	ŁAZIENKA	3,60
4.1	GARDEROBA	3,64
5.1	POKÓJ 1	13,88
6.1	ŁAZIENKA	8,26
7.1	POKÓJ 2	8,1
8.1	POKÓJ 3	14,54
RAZEM		73.78